



# Ein Leitfaden für den vorbereitenden Unterricht an der Schule

Herausgeber:

**Polizeipräsidium Reutlingen  
Verkehrserziehung  
Johann-Sebastian-Bach-Str. 2  
72336 Balingen**

Dieter König  
Verkehrsunfallprävention  
Tel. 07433 264-420  
Handy: 0162/2959328  
Fax. 07433 264-409  
E-Mail: [dieter.koenig2@polizei.bwl.de](mailto:dieter.koenig2@polizei.bwl.de)

## **Eine Bitte:**

Es wurde versucht, die Inhalte mit größter Sorgfalt zu erstellen.  
Möglicherweise haben sich trotzdem ein paar Fehler eingeschlichen.  
Fällt Ihnen etwas auf oder haben Sie Verbesserungsvorschläge, geben Sie  
uns bitte eine kurze Nachricht.  
Im Voraus besten Dank für Ihre Bemühungen.

# Kurzwegweiser durch die Jugendverkehrsschul Ausbildung

Die Jugendverkehrsschul Ausbildung gliedert sich in 2 Teilbereiche:

1. Theoretische Vorbereitung in der Schule durch die Lehrerin/ den Lehrer.
2. Fahrpraktische Radfahrausbildung durch Polizeibeamtinnen/ Polizeibeamte.  
(4 Lerneinheiten zu je 2 Unterrichtsstunden)

Die ersten 3 fahrpraktischen Ausbildungseinheiten finden auf den jeweiligen Übungsplätzen statt.  
Klappt ALLES, **kann** in der 4. Ausbildungseinheit auf öffentlichen Straßen gefahren und dort die Radfahrprüfung abgenommen werden.

Unter folgenden Handynummern können Sie uns während der Jugendverkehrsschulzeit erreichen: *01622959326 oder 01622959328*

## Übungsplätze im Zollernalbkreis:

### Bereich Balingen

- Balingen Messegelände
- Balingen-Weilstetten (alternativ, falls Messe belegt/ Sondervereinbarung)
- Geislingen
- Isingen

### Bereich Albstadt

- Stiegel-Schule
- Straßberg
- Heinstetten

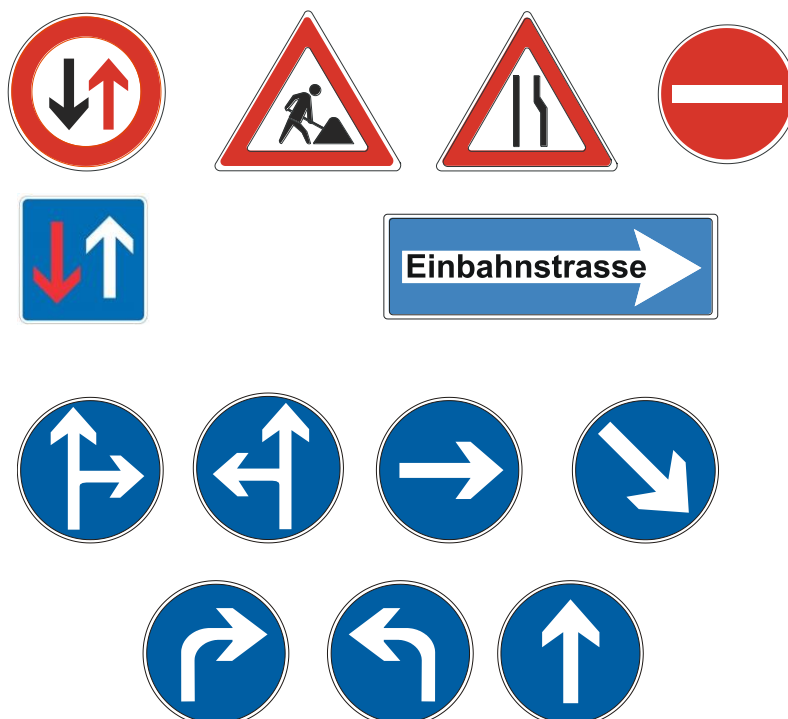
### Bereich Hechingen

- Hechingen beim Freibad
- Gauselfingen
- Haigerloch-Stetten

## Lerninhalte der ersten Ausbildungseinheit

- Sicherheit durch den Fahrradhelm.
- Das verkehrssichere Fahrrad und die vorgeschriebenen Ausrüstungsteile.
- Der Anhalteweg aus verschiedenen Geschwindigkeiten.
- Der notwendige Sicherheitsabstand.
- Einfahren auf die Straße aus einem Parkplatz/ Hof.
- Anfahren vom Fahrbahnrand.
- Vorbeifahren an einem Hindernis auf der Fahrbahn (mit und ohne Verkehrszeichen).
- Vorrangsregelung im Begegnungsverkehr an einem Hindernis.
- Kreisverkehr
- Vorfahrt rechts vor links

**Die Verkehrszeichen der ersten fahrpraktischen Ausbildungseinheit.**



# Der Fahrradhelm



<http://www.schuetze-dein-bestes.de/>

- Kopfverletzungen sind bei Radunfällen besonders häufig.
- Ein Fahrradhelm reduziert die Folgen einer Verletzung deutlich.
- Aufgrund von Ansteckungsgefahren, können den Kindern keine Leihhelme mehr zur Verfügung gestellt werden.
- Bitte die Kinder darauf hinweisen, dass der eigene Helm mitgebracht wird.
- Der Helm muss vor Beginn richtig eingestellt sein.

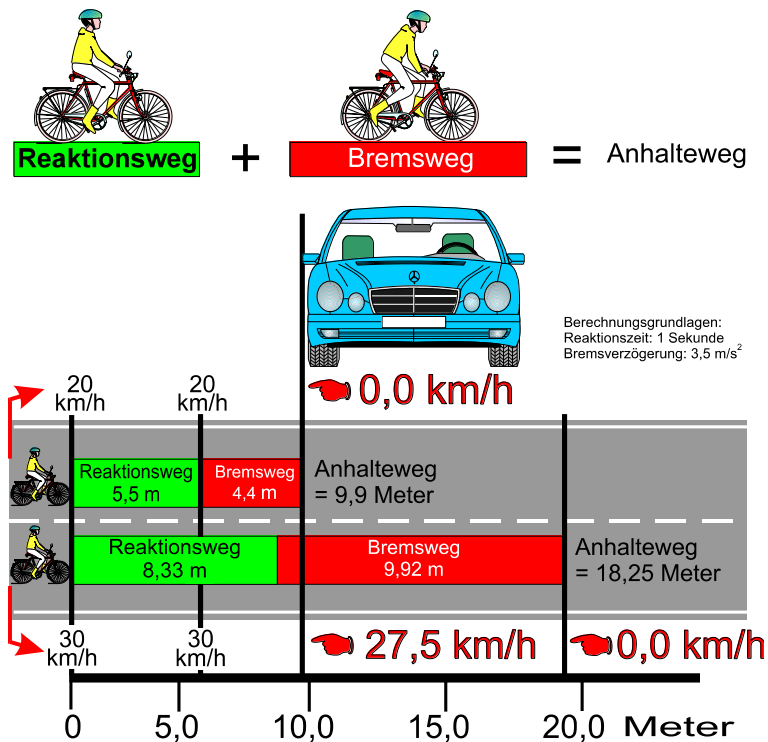
**Nicht nur in der Jugendverkehrsschule ist  
der Fahrradhelm ein MUSS!**

# Das verkehrssichere Fahrrad

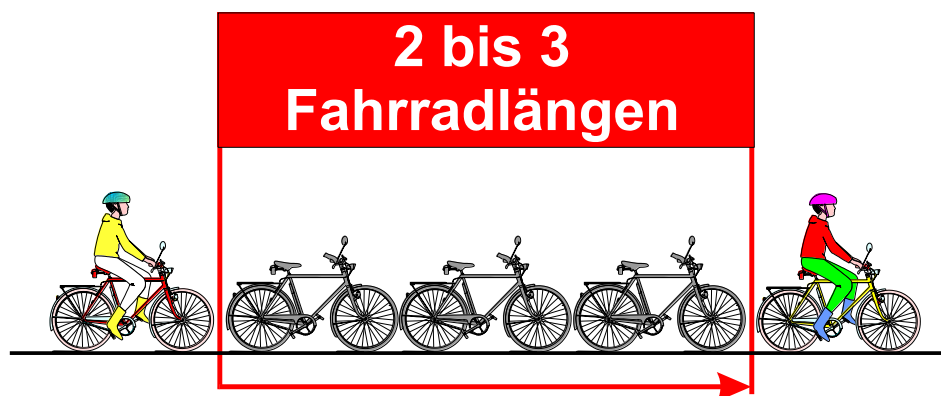
## Das verkehrssichere Fahrrad



## Der Anhalteweg



## Der Sicherheitsabstand



Zur Vermeidung von Auffahrunfällen ist **ein ausreichender Sicherheitsabstand besonders wichtig!**

## **Einfahren aus einem Hof/ Parkplatz auf die Straße**

- Startpedal herrichten. Dann kann, wenn die Straße frei ist, zügig losgefahren werden.
- Das Fahrrad wird mit eingestelltem Startpedal an die Parkplatz-/ Hofausfahrt geschoben und man setzt sich auf das Fahrrad.
- **Blick nach links, nach rechts und zur Sicherheit nochmals nach links.**
- Handzeichen geben.
- **Beide Hände an die Lenkstange.**
- Zügig losfahren.  
(Nach links im großen Bogen. Nach rechts im engen Bogen.)

## **Anfahren vom Fahrbahnrand**

- Startpedal herrichten. Dann kann, wenn die Straße frei ist, zügig losgefahren werden.
- **Blick nach hinten.**
- Wenn von hinten niemand kommt, Handzeichen nach links geben.
- Beide Hände an die Lenkstange.
- Zügig losfahren.

**Beim Fahren auf der Straße auf einen ausreichenden Seitenabstand zum Fahrbahnrand achten. Ca. 30 bis 40 cm.**

## **Vorbeifahren an einem Hindernis (z.B. Baustelle, parkendes Auto usw.) auf der Straße**

- Blick nach **VORNE** ob kein Gegenverkehr kommt.
- Blick nach **HINTEN** – zur Sicherheit.
- Handzeichen nach links geben.
- Beide Hände an die Lenkstange.
- **Am Hindernis mit einem ausreichenden Seitenabstand vorbeifahren. (mindestens 1 Meter)**
- Handzeichen nach rechts geben.
- Beide Hände an die Lenkstange.
- Am rechten Fahrbahnrand weiterfahren.

**Diese Verhaltensregeln gelten immer.  
Egal ob an dem Hindernis Verkehrszeichen aufgestellt sind  
oder nicht.**

# Der Kreisverkehr

Ein Kreisverkehr ist eine praktische Sache. Eigentlich musst du nur drei Dinge beachten:

**1** Vor dem Einfahren in den Kreisverkehr musst du die Vorfahrt der Fahrzeuge, die sich bereits im Kreisverkehr befinden, beachten.



**2** Beim Einfahren darfst du kein Handzeichen geben.

**3** Vor dem Herausfahren aus dem Kreisverkehr musst du ein Zeichen mit der rechten Hand geben.



## Vorfahrt gewähren



### Zeichen 205 StVO

An Kreuzungen und Einmündungen mit diesem Verkehrszeichen muss nur angehalten werden, wenn sich auf der vorfahrtsberechtigten Straße ein Fahrzeug nähert. Entsprechend gilt dies auch, wenn sich ein Fahrzeug im Kreisverkehr befindet.

## Kreisverkehr



### Zeichen 215 StVO

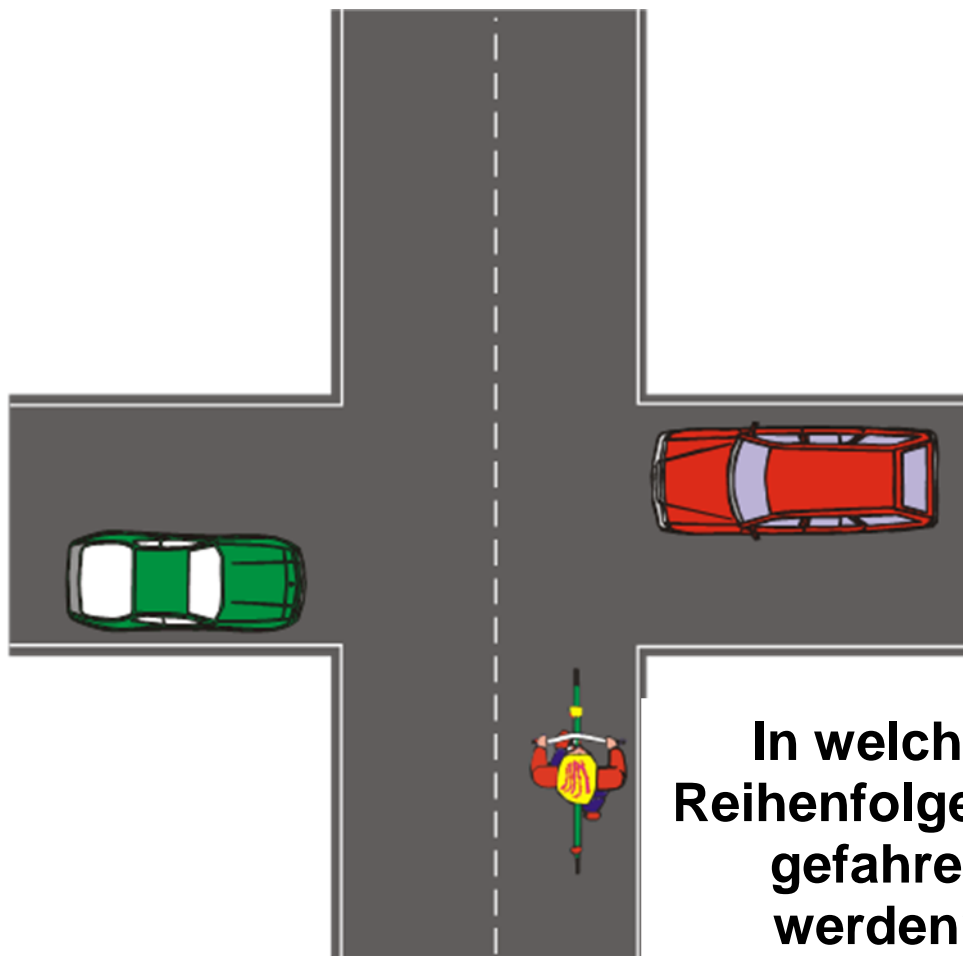
Kreisverkehr Regeln/ Pfeile zeigen die Richtung an

- Die Fahrzeuge im Kreisverkehr haben Vorfahrt.
- Das blinken beim Einfahren in den Kreisverkehr ist untersagt.
- Unmittelbar bevor man den Kreisverkehr verlassen möchte, muss der Blinker rechts gesetzt werden.
- Die Mittelinsel in einem Kreisverkehr darf nicht überfahren werden.
- Das Halten ist im Kreisverkehr untersagt.
- Rückwärtsfahren ist verboten.
- Extrarunden drehen ist untersagt.

# Die Vorfahrt

- Die Vorfahrtsgrundregel **RECHTS vor LINKS** gilt **N U R an Kreuzungen und Einmündungen**.
- Sie gilt **nicht** an Parkplatz- und Hofausfahrten.
- Beim Einfahren über einen abgesenkten Bordstein, an Wald- und Feldwegen und auch beim Einfahren aus einer Fußgängerzone oder einem verkehrsberuhigten Bereich auf die Straße, gilt nicht **RECHTS vor LINKS**.
- **Die Grundregel RECHTS vor LINKS wird durch vorfahrtsregelnde Verkehrszeichen überlagert.**
- Diese Verkehrszeichen sind jedoch einer Ampelregelung nachrangig.
- Regelt ein Polizeibeamter den Verkehr, dann gelten nur noch seine Zeichen, **alle anderen Vorfahrtsregelungen sind dann außer Kraft**.

## Vorfahrtsgrundregel „RECHTS vor LINKS“



**Rechts vor links bedeutet:  
Vorfahrt hat immer der, der keinen Verkehr von  
rechts hat.**

### **Erläuterung zur Skizze:**

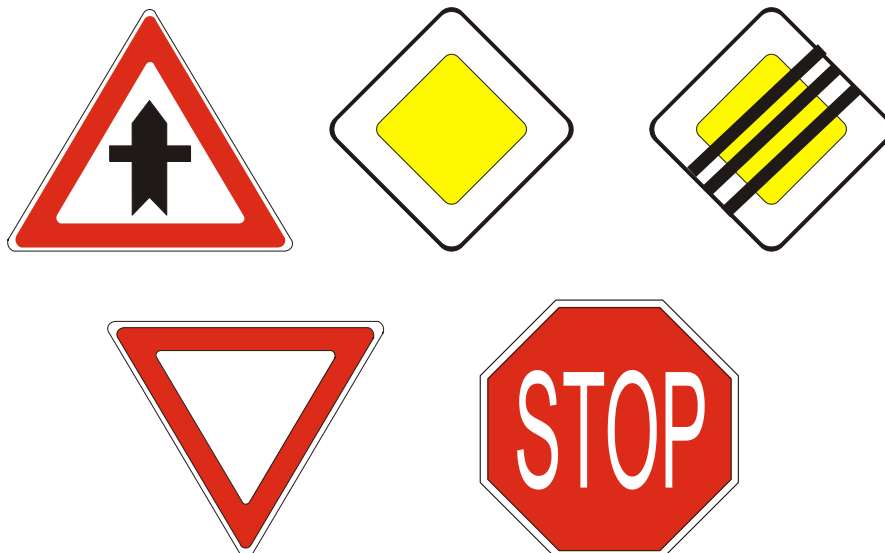
Der Fahrer des roten Autos hat keinen Verkehr von rechts,  
also darf er als **ERSTER** fahren.

Dann der Radfahrer und zuletzt der Fahrer des grünen Autos.

# Lerninhalte der zweiten Ausbildungs-einheit

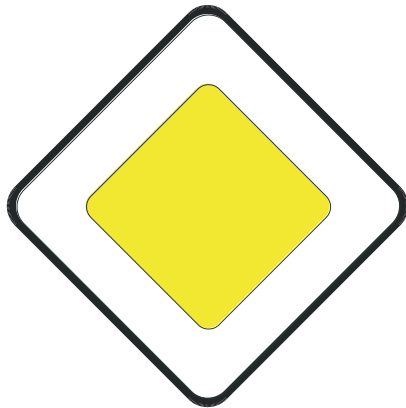
- Vorfahrtsregelung durch Verkehrszeichen
- Vorfahrtsregelung durch Ampeln
- Linksabbiegen

Die Verkehrszeichen der zweiten praktischen  
Ausbildungseinheit.



# Die Vorfahrtsregelung durch Verkehrszeichen

Diese beiden Verkehrszeichen geben Fahrzeugführern die Vorfahrt! (VZ: 306 und 301 StVO)



## Zeichen 306 StVO

### „Vorfahrtstraße“

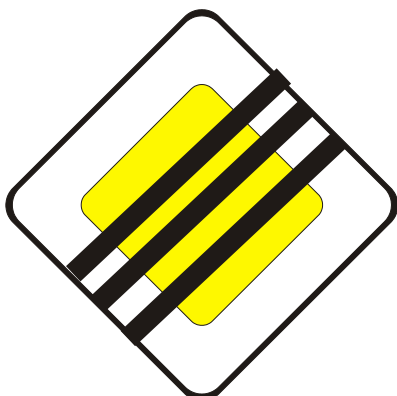
bedeutet, dass man auf dieser Straße an jeder Kreuzung und Einmündung Vorfahrt hat. Dies gilt solange, bis die Vorfahrtstraße durch das „durchgestrichene“ Zeichen 306 beendet wird.



## Zeichen 301 StVO

### „Vorfahrt an der nächsten Kreuzung oder Einmündung“

gibt Vorfahrt – aber nur an der nächsten Kreuzung oder Einmündung. Zeichen 301 wird auch als „Einzelvorfahrt“ bezeichnet, da es nur einmal die Vorfahrt gibt.



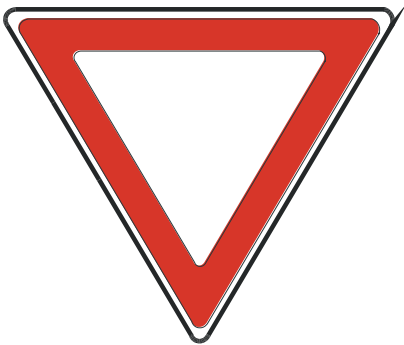
## Zeichen 307 StVO

### „Ende der Vorfahrtstraße“

Die Vorfahrtstraße ist hier zu Ende. Vorfahrtsregeln sind ab hier aufgehoben. Mit dem Zeichen 306 StVO beginnt eine Vorfahrtstraße.

## Die Vorfahrtsregelung durch Verkehrszeichen

Diese beiden Verkehrszeichen nehmen Fahrzeugführern die Vorfahrt!



**Zeichen 205 StVO  
„Vorfahrt gewähren“**

An Kreuzungen und Einmündungen mit diesem Verkehrszeichen muss nur angehalten werden, wenn sich auf der vorfahrtsberechtigten Straße ein Fahrzeug nähert.

Entsprechend gilt dies auch, *wenn* sich ein Fahrzeug im Kreisverkehr befindet



**Zeichen 206 StVO  
HALT!  
Vorfahrt gewähren.**

Ist dieses Verkehrszeichen aufgestellt, muss an der Kreuzung oder Einmündung immer angehalten werden. Hat man sich dann davon überzeugt, dass auf der vorfahrtsberechtigten Straße keine Fahrzeuge kommen, darf wieder angefahren werden. (Die Räder stehen still und die Geschwindigkeit beträgt 0 km/h)

# Vorfahrtsregelung durch Ampeln

Verkehrsampeln gelten für alle Verkehrsteilnehmer und alle Fahrrichtungen.



- Rot: Anhalten!
  - 
  -
- Rot und Gelb: Fertigmachen zum Weiterfahren!
  - 
  -
- Grün: Erst schauen, dann fahren!
  - 
  -
- Gelb: Vor der Kreuzung anhalten!
  - 
  -



**Blinkendes Gelblicht:**  
Die Ampel ist defekt oder abgeschaltet. Verkehrszeichen gelten. Ich fahre vorsichtig an die Kreuzung oder Einmündung heran.

Eine zusätzliche gelbe Blinklampe weist auf besondere Gefahren, wie zum Beispiel eine Straßenbahn, hin.

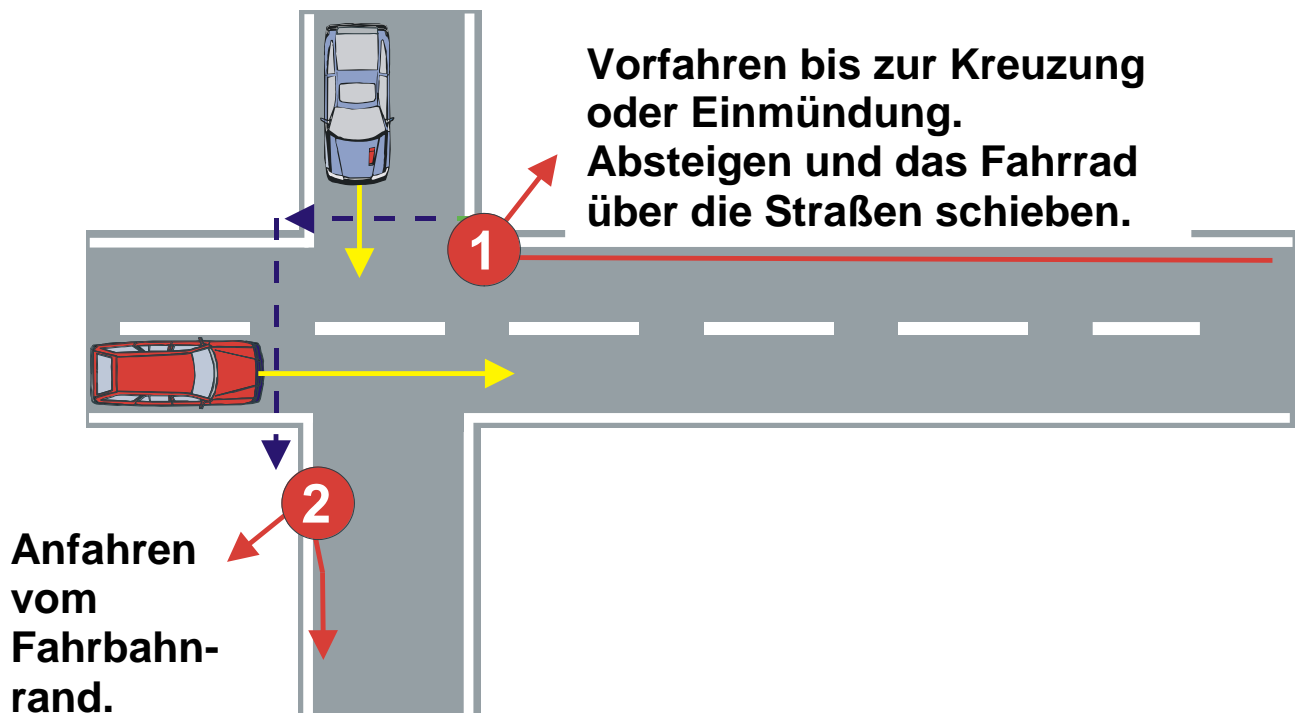


Pfeilsignale in der Ampelscheibe zeigen dir, dass du nicht mit Gegenverkehr rechnen musst.

# Das Linksabbiegen



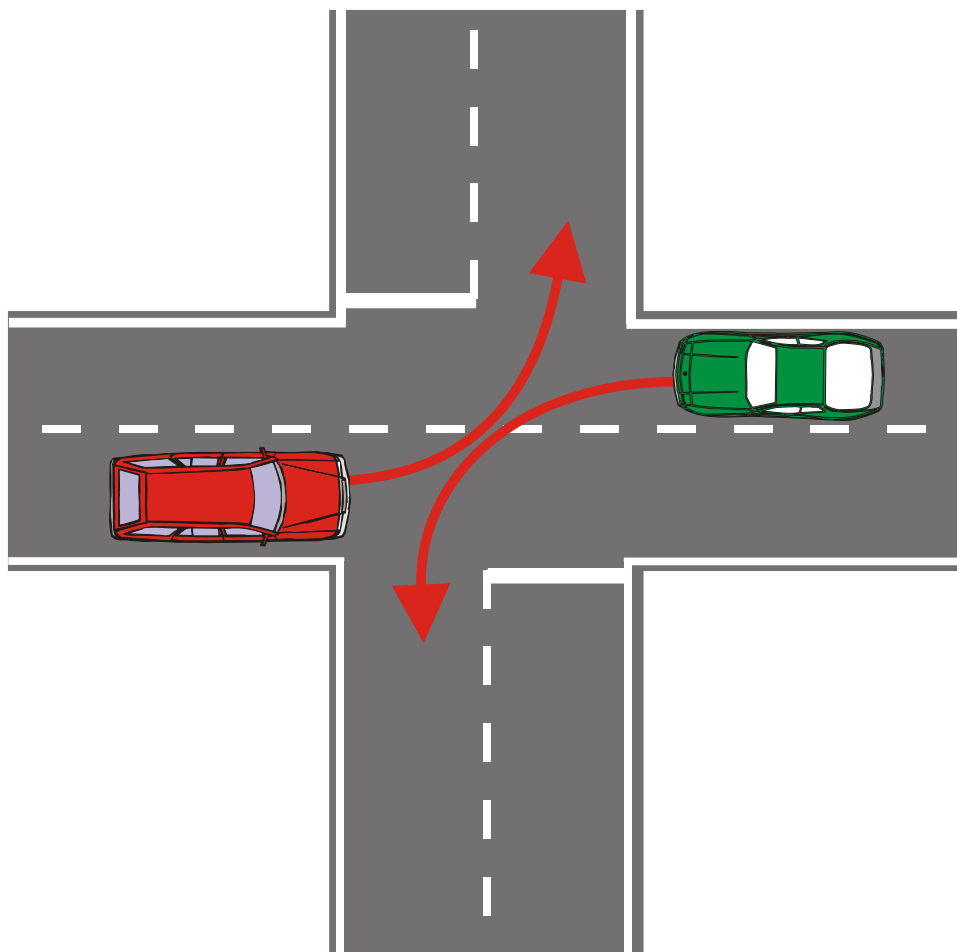
## Einfache und ganz sichere Alternative





## Tangentiales Linksabbiegen

Führer von Fahrzeugen, die einander entgegenkommen und jeweils nach links abbiegen wollen, **müssen voneinander abbiegen**, es sei denn, die Verkehrslage oder die Gestaltung der Kreuzung erfordern, **erst dann abzubiegen, wenn die Fahrzeuge aneinander vorbeigefahren sind.**



**Das Linksabbiegen ist nicht ganz einfach.**

**Etwas mehr Erklärung muss vor dem Üben daher schon sein!**

# **Dritte und vierte** **Ausbildungseinheit**

**Dritte Ausbildungseinheit findet unter Anwendung des Erlernten auf dem Übungsplatz statt.**

**Es wird angestrebt die vierte Ausbildungseinheit im Realverkehr durchzuführen.**

Hier wird das Erlernte auf öffentlichen Straßen nochmals geübt. Die Schüler/-innen sollen das Gefühl der Verkehrsteilnahme mit dem Fahrrad unter realen Bedingungen erfahren.

**Die Ausbildung endet mit der praktischen Fahrradprüfung.**

**Sollte eine Ausbildung im Realraum nicht möglich sein, wird die 4. Einheit (einschl. der Prüfung) auf dem Übungsplatz durchgeführt.**

**Wichtiger Hinweis:**

Vor der Fahrt auf öffentlichen Straßen werden die Fahrräder der Schüler/innen auf Betriebs- und Verkehrssicherheit (Fahrrad-TÜV) überprüft.

Eine Entscheidung, ob die Ausbildung im Realraum stattfindet, treffen Polizeibeamte und Lehrpersonal gemeinsam.  
(Abhängig vom Leistungsstand der Klasse)

Findet der Realraum direkt vom Übungsplatz aus statt, werden mit den verkehrssicheren Übungsrädern der Polizei gefahren

**Bitte rechtzeitig auf die Notwendigkeit eines verkehrssicheren Fahrrades hinweisen!**

## **Wichtige Hinweise für die Lehrerin/den Lehrer**

**Bitte bringen Sie beim ersten Besuch in der Jugendverkehrsschule zwei Klassenlisten mit. (Siehe Dateianhang)**

**Die Elternmitteilung zur Radfahrausbildung bringen Sie bitte für jedes Kind beim letzten Besuch der Jugendverkehrsschule mit.**

**In diese Elternmitteilungen tragen Sie bitte das Ergebnis der theoretischen Prüfung ein.**

Die praktische Prüfung der Schülerinnen und Schüler erfolgt während der letzten Übungseinheit.

Die Polizeibeamten der Jugendverkehrsschule tragen dann das Ergebnis der praktischen Radfahrausbildung in diese Mitteilungen ein.

**Diese Ergebnismitteilungen sollen den Eltern die Möglichkeit geben, gezielt mit ihren Kindern zu üben.**

Nach Kenntnisnahme durch die Erziehungsberechtigten [**Unterschrift**] werden die Elternmitteilungen in der Schule aufbewahrt.

Die Ausweise (Fahrradführerscheine) über die Teilnahme an der Radfahrausbildung erhalten die Schülerinnen und Schüler nach der praktischen Radfahrausbildung.

### **Was muss noch veranlasst werden?**

Die Eltern bzw. Erziehungsberechtigten müssen schriftlich mit Rückbestätigung über die Ausbildung auf öffentlichen Straßen (Realraumausbildung) informiert werden und zustimmen.

Der **Schulträger** muss für die Kinder eine Haftpflichtversicherung abschließen, dies ist für die Durchführung des Realverkehrs unerlässlich.

Zur Durchführung der Realraumausbildung sind unbedingt mehrere Eltern als Begleitpersonen erforderlich.

Auch engagierte Großeltern sind gerne gesehen.

**Eine rechtzeitige Information der Eltern ist daher sehr wichtig!**

**Die Klassenliste und die Elternmitteilung befinden sich im Dateianhang. Bitte verwenden Sie zukünftig ausschließlich unsere Klassenliste, da wir diese zur statistischen Erfassung benötigen.**